

UWAGA!
WSZYSTKIE OPRAWY SUFITOWE W POKOJACH SĄ NATYNKOWE.

WSZYSTKIE WYMIARY DO SPRAWDZENIA NA BUDOWIE.

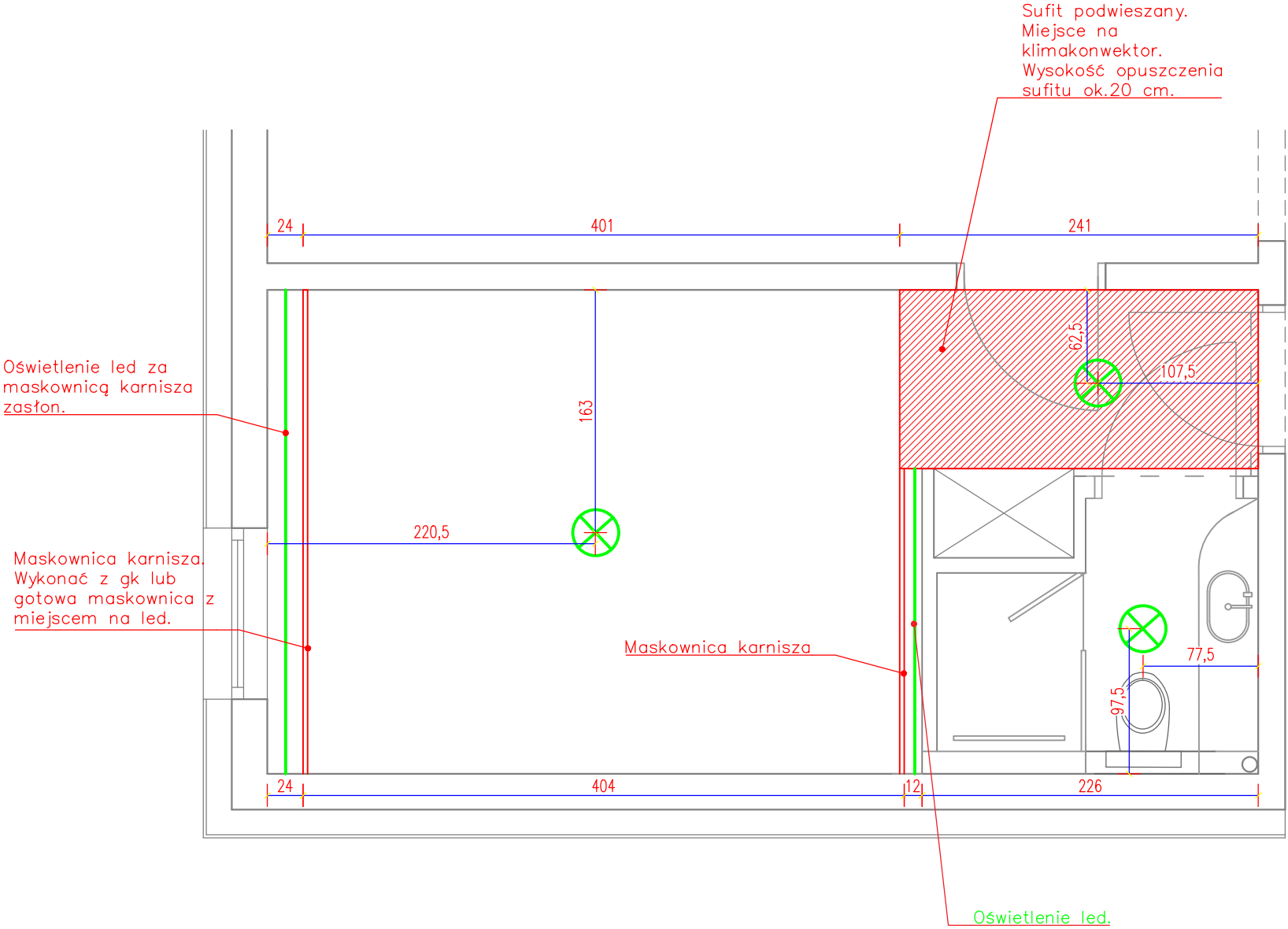
WSZYSTKIE EWENTUALNE ROZBIEŻNOŚCI
I NIEŚCISŁOŚCI
W PROJEKCIE NALEŻY ZGŁASZAĆ PROJEKTANTOWI.

UWAGA!
RYSUNEK MA CHARAKTER KONCEPCYJNY. PODANE WYMIARY I
WYSOKOŚCI SĄ ORIENTACYJNE I WYMAGAJĄ WERYFIKACJI
ORAZ UZGODNIENIA Z PROJEKTANTEM BRANŻY
INSTALACYJNEJ.



mgr inż.arch. Katarzyna Łągiewska

nazwa rysunku:	nr:
RZUT SUFITU 0.11, 0.12	0.9
format wydruku:	A3
skala:	1:40
data:	12.01.2026
Inwestor:	Bolesław Mostowski



UWAGA!
WSZYSTKIE OPRAWY SUFITOWE W POKOJACH SĄ NATYNKOWE.

WSZYSTKIE WYMIARY DO SPRAWDZENIA NA BUDOWIE.

WSZYSTKIE EWENTUALNE ROZBIEŻNOŚCI
I NIEŚCISŁOŚCI
W PROJEKCIE NALEŻY ZGŁASZAĆ PROJEKTANTOWI.

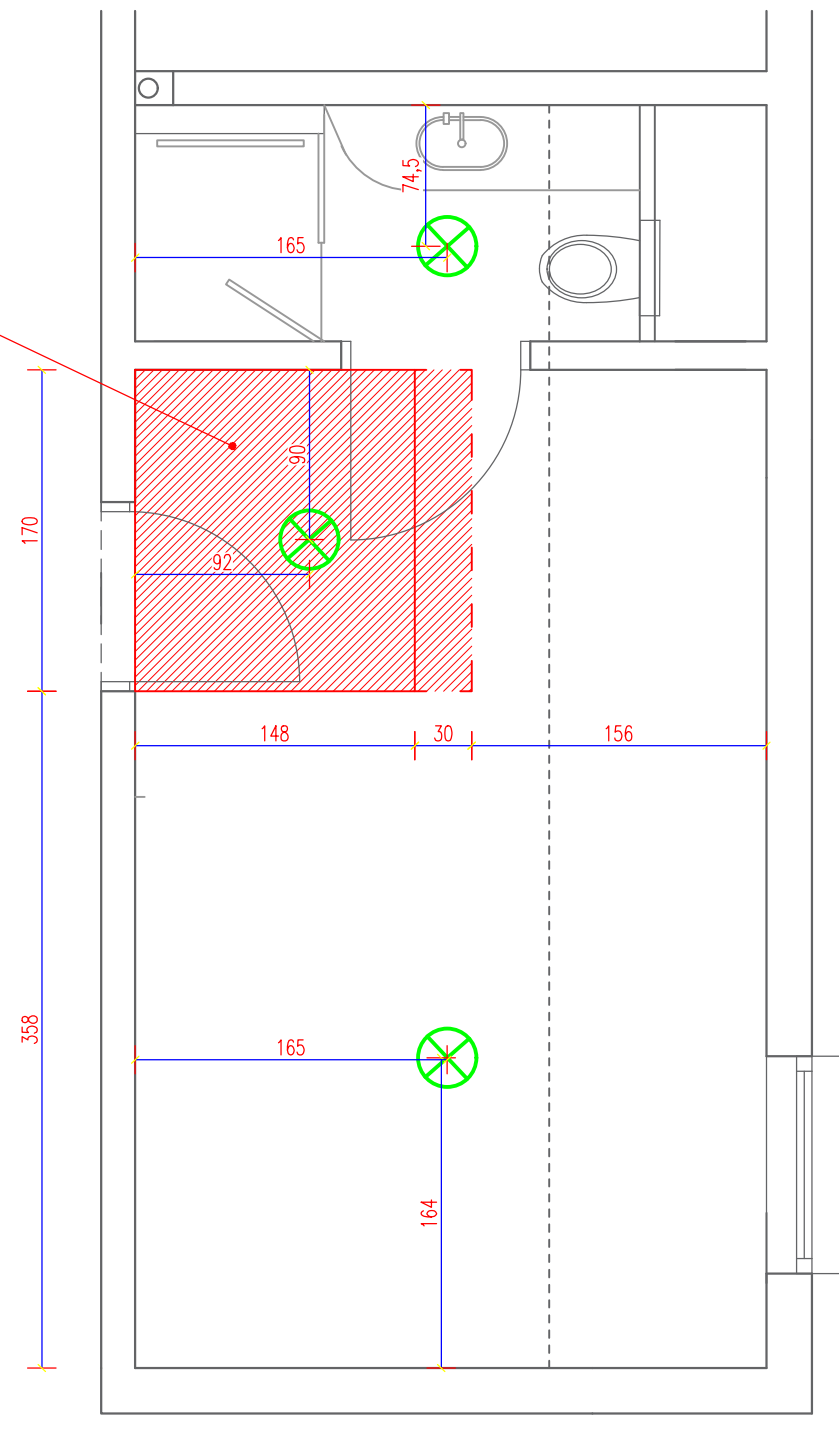
UWAGA!
RYSUNEK MA CHARAKTER KONCEPCYJNY. PODANE WYMIARY I
WYSOKOŚCI SĄ ORIENTACYJNE I WYMAGAJĄ WERYFIKACJI
ORAZ UZGODNIENIA Z PROJEKTANTEM BRANŻY
INSTALACYJNEJ.



mgr inż.arch. Katarzyna Łągiewska

nazwa rysunku: RZUT SUFITU 0.13, 0.14, 0.15, 1.05, 1.06, 1.07, 1.09, 1.10, 1.11		nr: 0.8
format wydruku:		A3
skala:		1:40
data:		12.01.2026
Inwestor:		Bolesław Mostowski

Sufit podwieszany.
Miejsce na
klimakonwektor.
Wysokość opuszczenia
sufitu ok.20 cm.



UWAGA!
WSZYSTKIE OPRAWY SUFITOWE W POKOJACH SĄ NATYNKOWE.

WSZYSTKIE WYMIARY DO SPRAWDZENIA NA BUDOWIE.

WSZYSTKIE EWENTUALNE ROZBIEŻNOŚCI
I NIEŚCISŁOŚCI
W PROJEKCIE NALEŻY ZGŁASZAĆ PROJEKTANTOWI.

UWAGA!
RYSUNEK MA CHARAKTER KONCEPCYJNY. PODANE WYMIARY I
WYSOKOŚCI SĄ ORIENTACYJNE I WYMAGAJĄ WERYFIKACJI
ORAZ UZGODNIENIA Z PROJEKTANTEM BRANŻY
INSTALACYJNEJ.

ESTO
ARCHITEKTURA

mgr inż.arch. Katarzyna Łągiewska

nazwa rysunku:

RZUT SUFITU
1.08, 1.12, 1.13

nr:

0.10

format wydruku:

A3

skala:

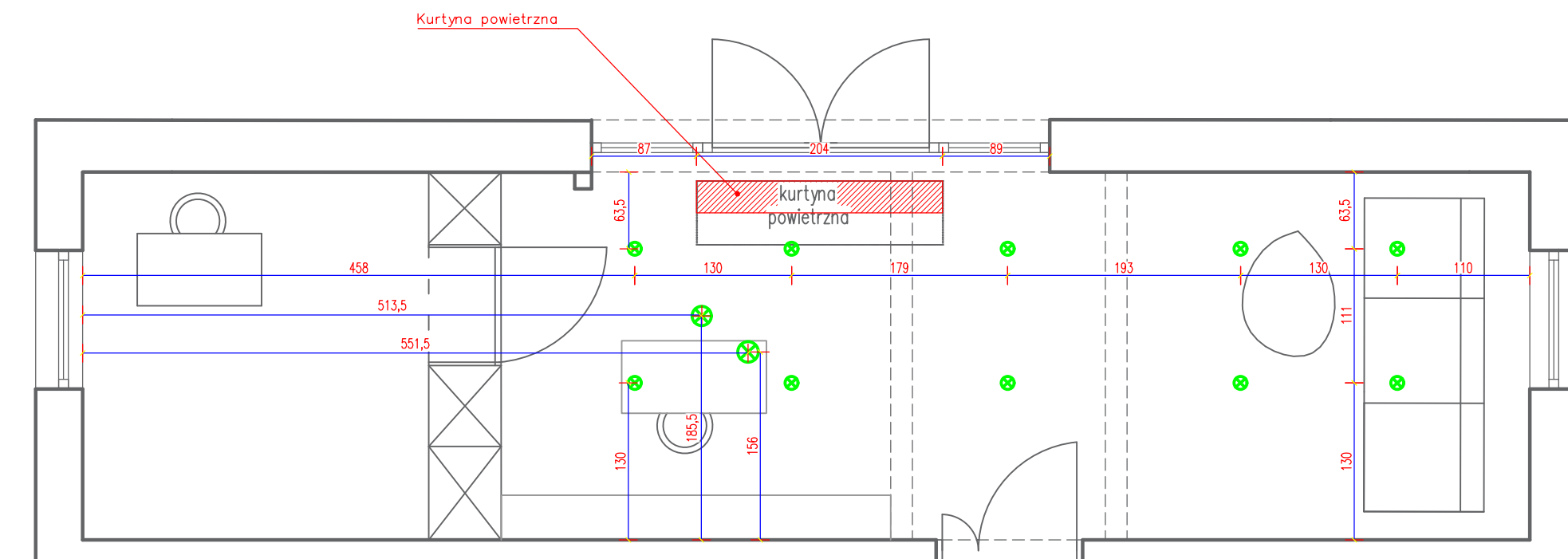
1:40

data:

12.01.2026

Inwestor:

Bolesław Mostowski



UWAGA!
WSZYSTKIE OPRAWY SUFITOWE W HOLU SĄ NATYNKOWE.

WSZYSTKIE WYMIARY DO SPRAWDZENIA NA BUDOWIE.

WSZYSTKIE EWENTUALNE ROZBIEŻNOŚCI
I NIEŚCISŁOŚCI
W PROJEKCIE NALEŻY ZGŁASZAĆ PROJEKTANTOWI.

UWAGA!
RYSUNEK MA CHARAKTER KONCEPCYJNY. PODANE WYMIARY I
WYSOKOŚCI SĄ ORIENTACYJNE I WYMAGAJĄ WERYFIKACJI
ORAZ UZGODNIENIA Z PROJEKTANTEM BRANŻY
INSTALACYJNEJ.

ESTO
ARCHITEKTURA

mgr inż.arch. Katarzyna Łągiewska

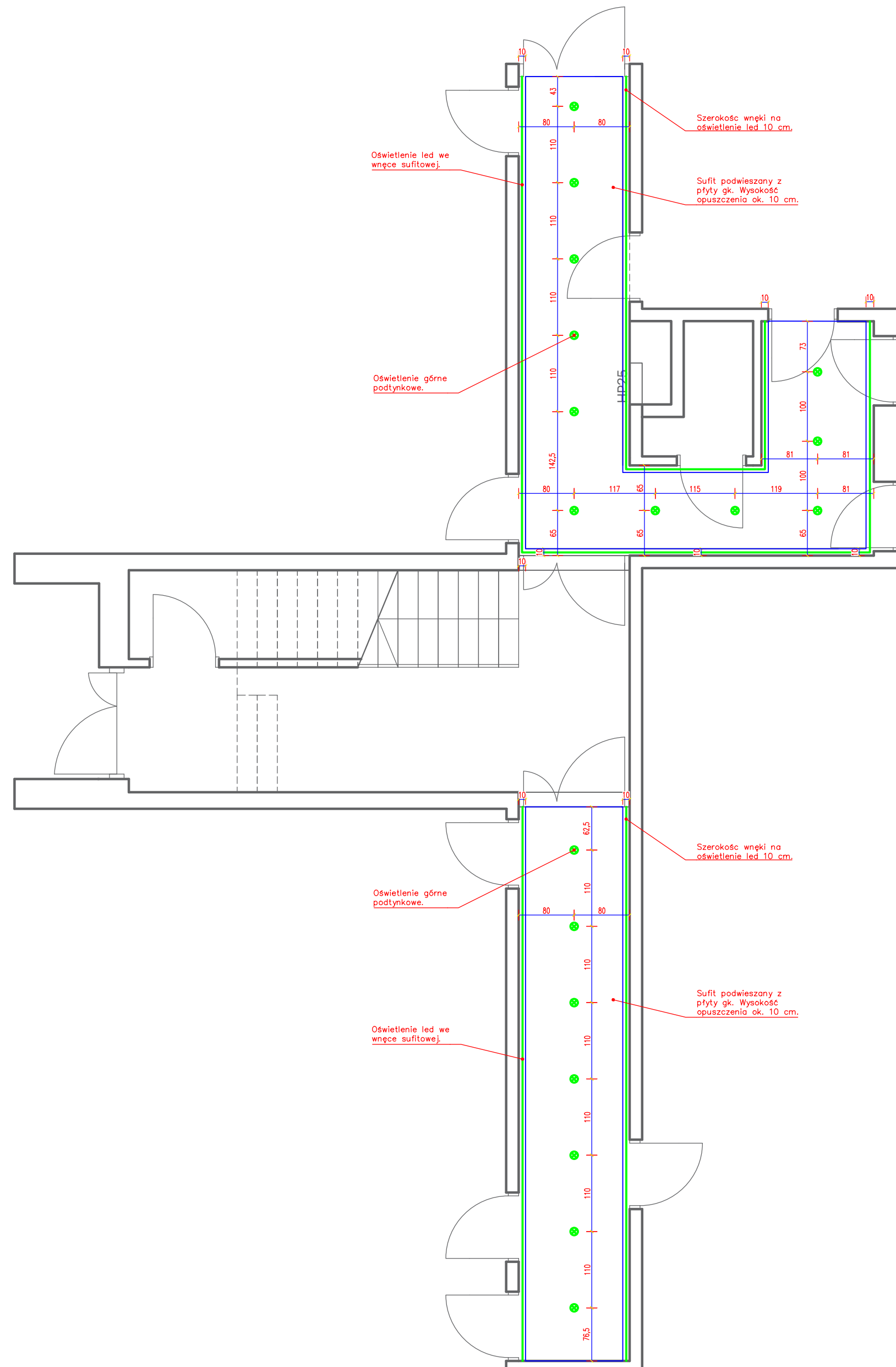
nazwa rysunku:	nr:
RZUT SUFITU hol, recepcja	0.11
format wydruku:	A3
skala:	1:50
data:	12.01.2026
Inwestor:	Bolesław Mostowski

UWAG!
WSZYSTKIE OPRAWY SUFITOWE W KORYTARZACH SĄ
PODTYNKOWE.

WSZYSTKIE WYMIARY DO SPRAWDZENIA NA BUDOWIE.

WSZYSTKIE EWENTUALNE ROZBIEŻNOŚCI
I NIESCISŁOŚCI
W PROJEKCIE NALEŻY ZGŁASZAĆ PROJEKTANTOWI.

UWAGA!
RYSUNEK MA CHARAKTER KONCEPCYJNY. PODANE WYMIARY I
WYSOKOŚCI SĄ ORIENTACYJNE I WYMAGAJĄ WERYFIKACJI
ORAZ UZGODNIENIA Z PROJEKTANTEM BRANŻY
INSTALACYJNEJ.



ESTO
ARCHITEKTURA

mgr inż.arch. Katarzyna Łągiewska

nazwa rysunku:

nr:

RZUT SUFITU
komunikacja parter

0.13

format wydruku:

A2

skala:

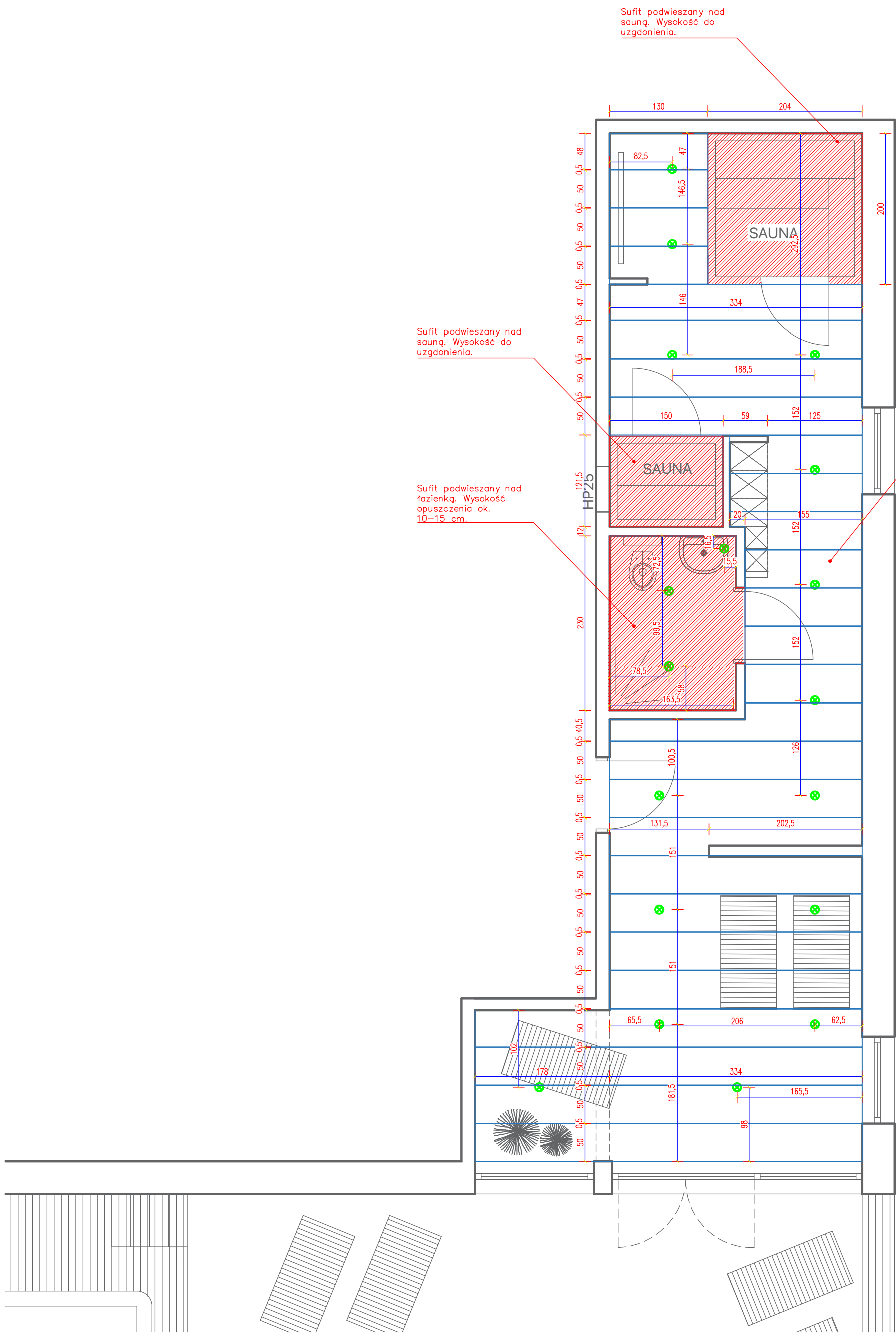
1:60

data:

12.01.2026

Investor:

Bolesław Mostowski



WSZYSTKIE WYMIARY DO SPRAWDZENIA NA BUDOWIE.

WSZYSTKIE EWENTUALNE ROZBIEŻNOŚCI
I NIEŚCISŁOŚCI
W PROJEKCIE NALEŻY ZGŁASZAĆ PROJEKTANTOWI.

UWAGA!
RYSUNEK MA CHARAKTER KONCEPCYJNY. PODANE WYMIARY I
WYSOKOŚCI SĄ ORIENTACYJNE I WYMAGAJĄ WERYFIKACJI
ORAZ UZGODNIENIA Z PROJEKTANTEM BRANŻY
INSTALACYJNEJ.



mgr inż.arch. Katarzyna Łąglewska

nazwa rysunku:
**RZUT SUFITU
mini SPA**

nr:
0.12

format wydruku: **A2**

skala: **1:50**

data: **12.01.2026**

Inwestor: **Bolesław Mostowski**